

安心できる生活、総合的に支援する「輪」。全道にひろがる、ふれあいネットワーク。




一般社団法人  
ふれあいネットワーク

- 日総ふれあいケアサービス 株式会社
- S&N ふれあいサービス 株式会社
- 有限会社 篠路愛護苑
- TN ふれあいケアサービス 株式会社
- メディコジャパン 株式会社
- 特定非営利活動法人 めくもりの介護

グループホーム	サービス付き高齢者向け住宅	小規模多機能ホーム
札幌 9施設	北広島 1施設	寿都 1施設
岩見沢 1施設	苫小牧 1施設	
江別 1施設	旭川 1施設	児童デイサービス
石狩 1施設	稚内 1施設	札幌 2施設
千歳 2施設	合計 4施設	
苫小牧 6施設		障がい者グループホーム
旭川 2施設	介護付き有料老人ホーム	札幌 1施設
帯広 4施設	札幌 1施設	
寿都 1施設	岩見沢 1施設	
函館 2施設	江別 1施設	
稚内 1施設	函館 1施設	
合計 30施設	合計 4施設	

認知症高齢者グループホーム、サービス付き高齢者住宅、介護付有料老人ホームでの、自分らしい生き方を支援する各種介護施設を充実させています。経験豊富な専門スタッフが親切・丁寧、真心で対応し、今までと変わらぬ自分らしい生き方の実現をお手伝いしております。

ホームページ  
<http://fureai-network.jp/>



# ふれあいの里 グループホーム こもれび

あ ん し ん と こ こ ろ 、 人 び と へ



JR平和駅から徒歩で16分  
交通アクセス 地下鉄東西線 南郷13丁目駅  
から徒歩で20分

ふれあいの里  
グループホーム こもれび  
TEL 011-863-8812  
〒003-0029 札幌市白石区平和通15丁目北2番30号  
FAX 011-598-0710

[運営法人]  
S&Nふれあいケアサービス株式会社  
〒003-0029 札幌市白石区平和通15丁目北2番12号  
TEL 011-598-1603 FAX 011-846-6646  
Email info2@nisso-fcs.jp

# 人びとが安心できる日常生活を 総合的に支援いたします。



居間



食堂



個別浴室

## 施設の理念

住み慣れた地域の中で家庭的な雰囲気の下、ユニットケアによる入居者様へのきめ細かいサービスの提供を心掛け「その人らしい生活」ができるように支援致します。入居者様の尊厳を保ち「その人のもっている力」を最大限に引き出し、四季を感じながら過ごせるような時間作り、皆様の安全で健康な暮らしをサポートしながら協力医療機関と連携して参ります。

## ご利用になれる方

- 要介護者及び要支援2の方で医師より認知症と診断された方（医師の認知症診断書が必要です）
- 常時、医療機関で入院等の治療を受ける必要のない方
- おおむね自立が出来ており、共同生活を営むことに支障のない方

## 施設の特徴

### ポイント①



笑顔あふれ、  
誇りある生活を送るために

穏やかな気持ちでお過ごしいただけるよう、入居者様一人ひとりに入浴の機会を個別に提供致します。また入居者様の楽しみに焦点を当て、個々が楽しみを持ちながら、日々過ごせるように取り組んでいます。

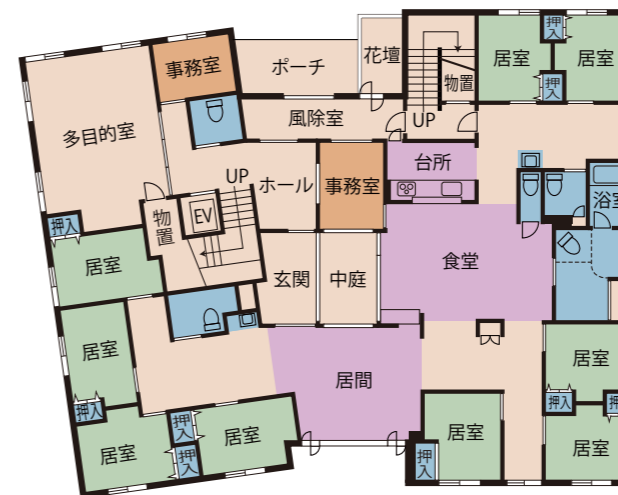
### ポイント②



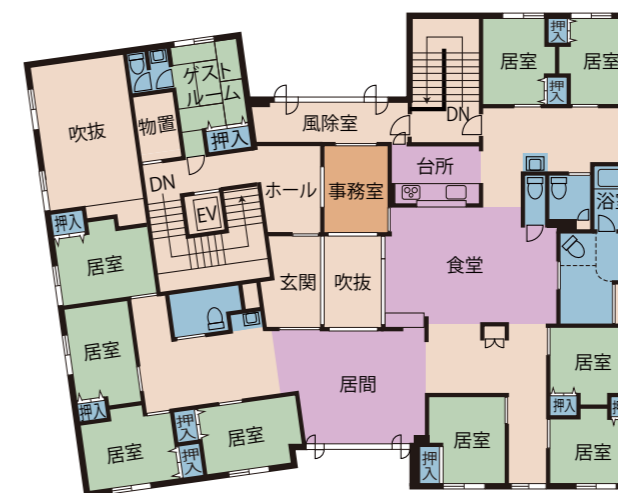
私たちが皆様を支援致します。

馴染みのある地域や人とのつながりを感じる事ができる家庭的な雰囲気の中で、安心して生活を送っていただくことができます。いつでもなじみの職員が関わり、日常生活に於いて楽しみや満足感を感じていただけるように日々の生活を支援致します。

1F



2F



## 住まい

全室個室で明るい採光、  
暖かい床暖房が充実した施設。  
窓が多く、明るく広々とした空間の中でゆつくりと食事を囲む時間を過ごしていただけます。おひとりごを休められるスペースもご用意しておりますので、お気に入りの場所でおくつろぎ下さい。

## 施設内の様子

定員9名様ユニットが1階・2階と2つあります。リビングは明るく、入居者様が集い、毎日様々な活動やレクリエーション、団らんを楽しまれております。



## 居室例

慣れ親しんだ物を  
ご持参ください。

自然の光が燦々と差し込む明るい個室で馴染みの家具小物を配置し、ゆつくり快適に休める空間を提供致します。

