

安心できる生活、総合的に支援する「輪」。全道にひろがる、ふれあいネットワーク。



一般社団法人
ふれあいネットワーク

日総ふれあいケアサービス 株式会社

S&N ふれあいサービス 株式会社

有限会社 篠路愛護苑

TN ふれあいケアサービス 株式会社


メディコジャパン 株式会社

特定非営利活動法人 めくもりの介護

グループホーム	サービス付き高齢者向け住宅	小規模多機能ホーム
札幌 9施設	北広島 1施設	寿都 1施設
岩見沢 1施設	苫小牧 1施設	
江別 1施設	旭川 1施設	児童デイサービス
石狩 1施設	稚内 1施設	札幌 2施設
千歳 2施設	合計 4施設	
苫小牧 5施設		障がい者グループホーム
旭川 2施設	介護付き有料老人ホーム	札幌 1施設
帯広 4施設	札幌 1施設	
寿都 1施設	岩見沢 1施設	
函館 2施設	江別 1施設	
稚内 1施設	函館 1施設	
合計 29施設	合計 4施設	

認知症高齢者グループホーム、サービス付き高齢者住宅、介護付有料老人ホームでの、自分らしい生き方を支援する各種介護施設を充実させています。経験豊富な専門スタッフが親切・丁寧、真心で対応し、今までと変わらぬ自分らしい生き方の実現をお手伝いしております。

ホームページ
<http://fureai-network.jp/>



ふれあいの里 グループホーム まごころの贈り物

あんしんとこころ、人びとへ



ふれあいの里
グループホーム
まごころの贈り物

TEL 0166-54-8310

〒071-8121 旭川市末広東1条3丁目2番27号
ケアサポート末広2階・3階

FAX 0166-54-8311

[運営法人]
日総ふれあいケアサービス株式会社
〒003-0826 札幌市白石区菊水元町6条1丁目1番27号2F
TEL 011-598-7277 FAX 011-598-7278
Email info2@nisso-fcs.jp

人びとが安心できる日常生活を 総合的に支援いたします。



食堂



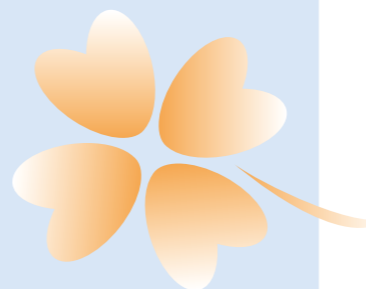
居間



個別浴室

施設の理念

まごころの贈り物の理念は「入居様が地域の中で、その人らしい生活ができる」を掲げています。地域の方との交流を含め、町内活動に参加できるように努めています。また、職員間にて情報共有を密にし入居様の体調管理を含め日々の生活援助をさせていただきます。



ご利用になれる方

- 要介護者及び要支援2の方で医師より認知症と診断された方（医師の認知症診断書が必要です）
- 常時、医療機関で入院等の治療を受ける必要のない方
- おおむね自立が出来ており、共同生活を営むことに支障のない方

施設の特徴

ポイント①



ゆっくりとした時間を
過ごせます。

まごころの贈り物では、1ユニット9名の少人数で生活し、顔見知りのスタッフと毎日一緒に生活を送ることにより、なじみの人間関係構築と、細やかなケアを提供させていただきます。

ポイント②



その人らしい
生活の延長として

ご利用者様の生活歴や趣味等、これまで培ってこられたご経験を大切に、ホーム内では様々な役割を持っていただき今までの経験を生かして生活できるようスタッフがきめ細やかに支援させていただきます。

2F



3F



住まい

明るい食堂・広々とした洗い場のある浴室・皆様が集まる居間などの空間があり、日常生活において楽しく過ごしていただけたらと思います。皆様のご入居をお待ちしております。

安心して生活できる

空間に配慮した施設

施設内の様子

広く明るい居間には自然と利用者が集まりいつも明るく楽しそうな笑い声や話し声が聞こえます。時々職員も一緒にカラオケ大会など行って楽しんでいただいております。



慣れ親しんだ物を
ご持参ください。

居室例

ご自宅で生活していた雰囲気や大事にしておりますので、慣れ親しんだものをお持ちください。