

安心できる生活、総合的に支援する「輪」。全道にひろがる、ふれあいネットワーク。




一般社団法人
ふれあいネットワーク

- 日総ふれあいケアサービス 株式会社
- S&N ふれあいサービス 株式会社
- 有限会社 篠路愛護苑
- TN ふれあいケアサービス 株式会社
- メディコジャパン 株式会社
- 特定非営利活動法人 めくもりの介護

グループホーム	サービス付き高齢者向け住宅	小規模多機能ホーム
札幌 9施設	北広島 1施設	寿都 1施設
岩見沢 1施設	苫小牧 1施設	
江別 1施設	旭川 1施設	児童デイサービス
石狩 1施設	稚内 1施設	札幌 2施設
千歳 2施設	合計 4施設	
苫小牧 5施設		障がい者グループホーム
旭川 2施設	介護付き有料老人ホーム	札幌 1施設
帯広 4施設	札幌 1施設	
寿都 1施設	岩見沢 1施設	
函館 2施設	江別 1施設	
稚内 1施設	函館 1施設	
合計 29施設	合計 4施設	

認知症高齢者グループホーム、サービス付き高齢者住宅、介護付有料老人ホームでの、自分らしい生き方を支援する各種介護施設を充実させています。経験豊富な専門スタッフが親切・丁寧、真心で対応し、今までと変わらぬ自分らしい生き方の実現をお手伝いしております。

ホームページ
<http://fureai-network.jp/>



ふれあいの里 グループホーム いちえ

あ ん し ん と こ こ ろ 、 人 び と へ



ふれあいの里 グループホーム いちえ

TEL 011-881-3521

〒004-0815 札幌市清田区美しが丘5条5丁目9番27号
FAX 011-881-3506

[運営法人]
S&Nふれあいケアサービス株式会社
〒003-0029 札幌市白石区平和通15丁目北2番12号
TEL 011-598-1603 FAX 011-846-6646
Email info2@nisso-fcs.jp



人びとが安心できる日常生活を 総合的に支援いたします。



居間



トイレ



個別浴室

施設の理念

「一期一会」という言葉から、『出会い』や『その瞬間を大切に』という想いを込め、グループホームいちえという施設名となっています。入居者様とは日々の関わりを大切に、思いや希望を把握し、また出来ることを行いながら『その人らしい生活』が送れる様に支援しております。お一人お一人のすべてを受け入れ、入居者様、家族様が安心出来るようにさせていただきます。

ご利用になれる方

- 要介護者及び要支援2の方で医師より認知症と診断された方（医師の認知症診断書が必要です）
- 常時、医療機関で入院等の治療を受ける必要のない方
- おおむね自立が出来ており、共同生活を営むことに支障のない方

施設の特徴

ポイント①



家庭的な雰囲気の中で生活

いちえでは入居者様、お一人お一人とゆっくり寄り添い、個別支援と一緒に家事を行ったりしています。毎日の掃除、衛生管理の徹底し、清潔感を保ち、季節に合った装飾品を飾り、温もりのある落ち着いた雰囲気で家庭的な生活を送れるように支援しております。

ポイント②

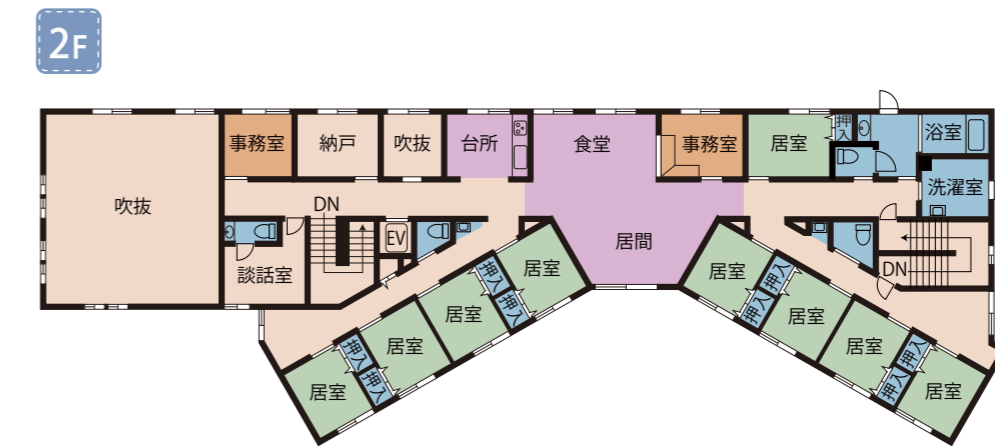
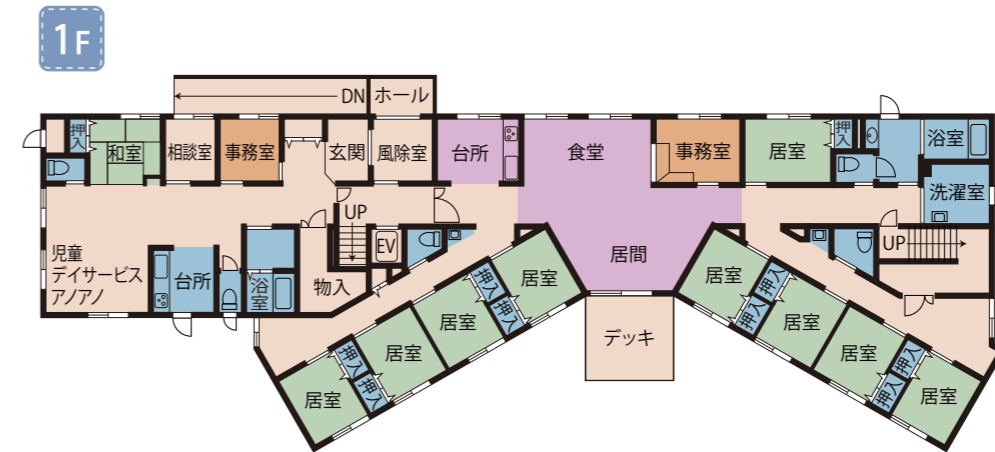


整っている医療面

協力医療機関を設け、定期的な訪問診療が受けられます。専門医による往診なども可能となっています。必要に応じた外来受診も可能となっており、安心感を持って暮らして頂けます。

施設内の様子

いちえでは、日々のレクリエーション、様々な季節の行事、目の前には広々とした公園があり、散歩などをし、楽しみを持って生活が送れるよう支援します。



住まい

いちえは住宅街の静かな場所にあり、施設内は照明が多く、陽ざしが入り込み、広々とした空間でゆっくり過ごすことができます。豊かな自然に囲まれ、居間や各居室から四季を感じられるようになっております。

豊かな自然に囲まれ
安心で住みやすい施設

居室例



慣れ親しんだ物を
ご持参ください。

明るい斜光と収納スペース付きの個室で、プライバシーが保てる特徴的な造りになっております。