

安心できる生活、総合的に支援する「輪」。全道にひろがる、ふれあいネットワーク。



一般社団法人
ふれあいネットワーク

日総ふれあいケアサービス 株式会社

S&N ふれあいサービス 株式会社

有限会社 篠路愛護苑

TN ふれあいケアサービス 株式会社


メディコジャパン 株式会社

特定非営利活動法人 めくもりの介護

グループホーム	サービス付き高齢者向け住宅	小規模多機能ホーム
札幌 9施設	北広島 1施設	寿都 1施設
岩見沢 1施設	苫小牧 1施設	
江別 1施設	旭川 1施設	児童デイサービス
石狩 1施設	稚内 1施設	札幌 2施設
千歳 2施設	合計 4施設	
苫小牧 5施設		障がい者グループホーム
旭川 2施設	介護付き有料老人ホーム	札幌 1施設
帯広 4施設	札幌 1施設	
寿都 1施設	岩見沢 1施設	
函館 2施設	江別 1施設	
稚内 1施設	函館 1施設	
合計 29施設	合計 4施設	

認知症高齢者グループホーム、サービス付き高齢者住宅、介護付有料老人ホームでの、自分らしい生き方を支援する各種介護施設を充実させています。経験豊富な専門スタッフが親切・丁寧、真心で対応し、今までと変わらぬ自分らしい生き方の実現をお手伝いしております。

ホームページ
<http://fureai-network.jp/>



ふれあいの里 グループホーム ほほえみ

あ ん し ん と こ こ ろ 、 人 び と へ



ふれあいの里
グループホーム ほほえみ
TEL 011-863-5511
〒003-0029 札幌市白石区平和通15丁目北2番12号
FAX 011-846-6646

[運営法人]
S&Nふれあいケアサービス株式会社
〒003-0029 札幌市白石区平和通15丁目北2番12号
TEL 011-598-1603 FAX 011-846-6646
Email info2@nisso-fcs.jp

人びとが安心できる日常生活を 総合的に支援いたします。



玄関ホール



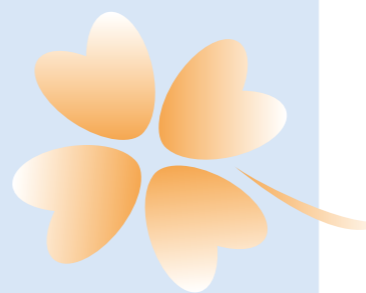
居間



和室

施設の理念

住み慣れた地域の中で家庭的な雰囲気のもと、専門スタッフと生活することで、認知症の症状を緩和し「その人らしい生活」ができるよう援助致します。入居者様の尊厳を保ち、「その方の持っている力」を最大限に引き出し、一つひとつ、ゆっくり、楽しく、一緒に生活の再編を目指します。



ご利用になれる方

- 要介護者及び要支援2の方で医師より認知症と診断された方（医師の認知症診断書が必要です）
- 常時、医療機関で入院等の治療を受ける必要のない方
- おおむね自立が出来ており、共同生活を営むことに支障のない方

施設の特徴

ポイント①



入居者に寄り添ったサービスの提供

入居者様一人ひとりの想いを受け止め、適切な支援を目指します。入居者様の笑顔を大切に、楽しく生活できるよう最大限サポート致します。また、同じことの繰り返しにならないよう、毎月季節に応じた行事を開催し張り合いのある暮らしを提供して参ります。

ポイント②



地域とのかかわりと自然環境

目の前を月寒川が流れ、歩いて行ける距離には公園があります。天気の良い日は、公園や月寒川へ散歩に行ったり、敷地内の小さな畑で野菜を育て入居者様と収穫したりと、屋外の環境に触れられる機会を提供しています。また、地域のお祭りに参加するなど交流を図っています。



住まい

閑静な住宅街にあるゆったりとした雰囲気のホームです。
2ユニット計18名様定員で2階建てのグループホームです。エントランスはガラス張りの吹き抜けとなっており、リビングや食堂などの共用スペースは入居者様の快適な生活を支えるために、明るく広々とした空間となっております。

施設内の様子

体操、レクリエーションなどの活動を毎日行い、日常生活が楽しめるよう支援しています。また、四季折々の行事を企画し、季節を肌で感じていただけます。



居室例

慣れ親しんだ物を
ご持参ください。



約6畳、収納スペース付きの全個室です。明るい採光と床暖房で快適にお過ごしいただけます。