

安心できる生活、総合的に支援する「輪」。全道にひろがる、ふれあいネットワーク。



一般社団法人
ふれあいネットワーク


- ▶ 日総ふれあいケアサービス 株式会社
- ▶ S&N ふれあいサービス 株式会社
- ▶ 有限会社 篠路愛護苑
- ▶ TN ふれあいケアサービス 株式会社
- ▶ メディコジャパン 株式会社
- ▶ 特定非営利活動法人 めくもりの介護

グループホーム	サービス付き高齢者向け住宅
札幌 9施設	北広島 1施設
岩見沢 1施設	苫小牧 1施設
江別 1施設	旭川 1施設
石狩 1施設	稚内 1施設
千歳 2施設	合計 4施設
苫小牧 5施設	
旭川 2施設	介護付き有料老人ホーム
帯広 4施設	札幌 1施設
寿都 1施設	岩見沢 1施設
函館 2施設	江別 1施設
稚内 1施設	函館 1施設
合計 29施設	合計 4施設

小規模多機能ホーム
寿都 1施設
児童デイサービス
札幌 2施設
障がい者グループホーム
札幌 1施設

認知症高齢者グループホーム、サービス付き高齢者住宅、介護付有料老人ホームでの、自分らしい生き方を支援する各種介護施設を充実させています。経験豊富な専門スタッフが親切・丁寧、真心で対応し、今までと変わらぬ自分らしい生き方の実現をお手伝いしております。

ホームページ
<http://fureai-network.jp/>



ふれあいの里 グループホーム ほくとの家

あ ん し ん と こ こ ろ 、 人 び と へ



ふれあいの里
グループホーム ほくとの家
TEL 0123-23-7311

Email spq27z99@train.ocn.ne.jp
〒066-0073 千歳市北斗1丁目19番14号
FAX 0123-23-7312

[運営法人]
TNふれあいケアサービス株式会社
〒053-0816 苫小牧市日吉町3丁目1番9号
TEL 0144-72-6000 FAX 0144-72-6116
Email info2@nisso-fcs.jp

人びとが安心できる日常生活を 総合的に支援いたします。



居間



トイレ



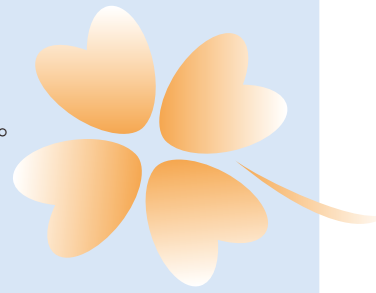
個別浴室

施設の理念

私達は利用者様の残された力を見出しその人らしく生活されることをお手伝いさせていただきます。

私達は一つ屋根の下に住む家族です。

家族様と一緒に、ゆったりした時間を、自分らしく楽しく過ごしていただきます。



ご利用になれる方

- 要介護者及び要支援2の方で医師より認知症と診断された方（医師の認知症診断書が必要です）
- 常時、医療機関で入院等の治療を受ける必要のない方
- おおむね自立が出来ており、共同生活を営むことに支障のない方

施設の特徴

ポイント①



安らげるな終の棲家を目指して参ります。

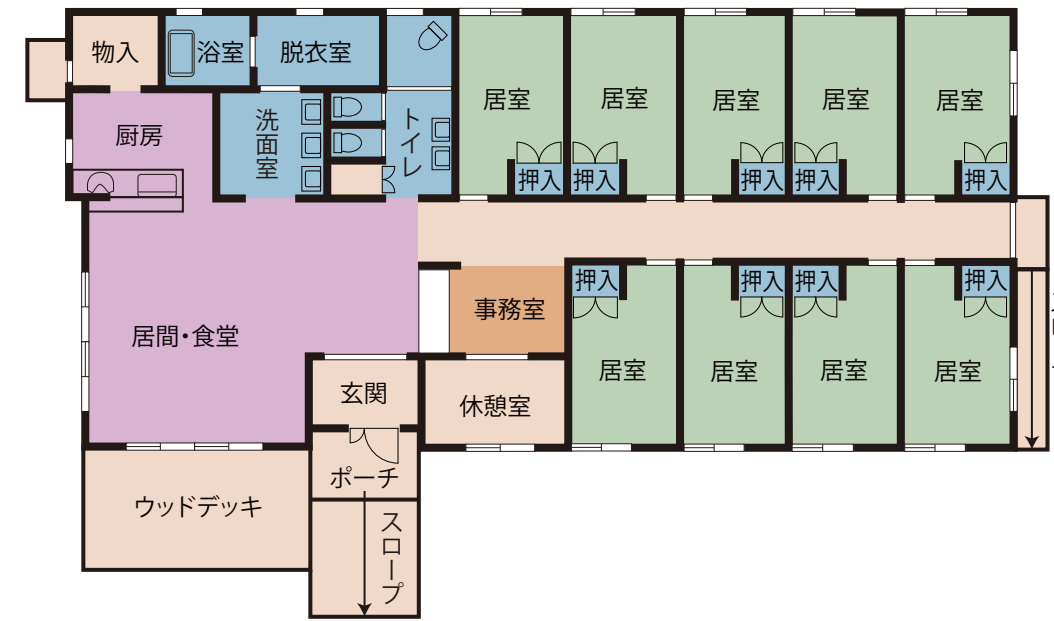
1ユニット9名という少人数の特性を生かし、個別外出などアクティビティに富んだ支援を行っています。また家族様や地域の方々との絆を大事にし、一緒にホームを盛り上げています。楽しく安全に笑顔の多いホーム作りを心掛けスタッフ一同努めております。

ポイント②



安らぎと、笑顔で生活出来るように支援します。

利用者様の出来ることを見出し、日々の生活に張りのある活動に努めています。大きな畑で作物を育て、ウッドデッキで花を育て皆で愛でています。駐車場で焼き肉を楽しんだり食を通じて、色々な楽しみを提供しています。利用者様の誕生日は必ず手作りケーキでお祝いしており、アットホームな家作りを目指しています。



住まい

ホームは明るく、ソファアールを多くし好きな場所で寛げる環境。ウッドデッキは広く、そこで花や畑を見渡せる環境です。窓からは陽が差し込み明るいホールとなっています。敷地内の畑も広く色々な作物を育てています。住宅街にありながら自然も近く、病院や街も近いため便利な立地となっています。



施設内の様子

外出支援は特に力を入れています。前年はおおむね週に3回外出し、外気に触れ季節を感じていただいています。

また看板犬リン（aibo）と楽しい生活を送っています。畑や花など自然に満ちたホームを作っています。



居室例

慣れ親しんだ物を
ご持参ください。



居室は白を基調とした部屋です。クローゼットも大容量収納できます。窓からは沢山の陽が差しこみ明るい雰囲気です。

