

安心できる生活、総合的に支援する「輪」。全道にひろがる、ふれあいネットワーク。



一般社団法人  
ふれあいネットワーク

- 日総ふれあいケアサービス 株式会社
- S&N ふれあいサービス 株式会社
- 有限会社 篠路愛護苑
- TN ふれあいケアサービス 株式会社
- メディコジャパン 株式会社
- 特定非営利活動法人 めくもりの介護

グループホーム  
札幌 9施設  
岩見沢 1施設  
江別 1施設  
石狩 1施設  
千歳 2施設  
苫小牧 5施設  
旭川 2施設  
帯広 4施設  
寿都 1施設  
函館 2施設  
稚内 1施設  
合計 29施設

サービス付き高齢者向け住宅  
北広島 1施設  
苫小牧 1施設  
旭川 1施設  
稚内 1施設  
合計 4施設

介護付き有料老人ホーム  
札幌 1施設  
岩見沢 1施設  
江別 1施設  
函館 1施設  
合計 4施設

小規模多機能ホーム  
寿都 1施設

児童デイサービス  
札幌 2施設

障がい者グループホーム  
札幌 1施設

認知症高齢者グループホーム、サービス付き高齢者住宅、介護付有料老人ホームでの、自分らしい生き方を支援する各種介護施設を充実させています。経験豊富な専門スタッフが親切・丁寧、真心で対応し、今までと変わらぬ自分らしい生き方の実現をお手伝いしております。

ホームページ  
<http://fureai-network.jp/>



# ふれあいの里 グループホーム せせらぎの家

あんしんとこころ、人びとへ



交通アクセス JR千歳駅より車で11分。



## ふれあいの里 グループホーム せせらぎの家 TEL 0123-23-6151

Email [seseraginoie@star.ocn.ne.jp](mailto:seseraginoie@star.ocn.ne.jp)  
〒066-0069 千歳市新星2丁目2番3号  
FAX 0123-23-6152



[運営法人]  
TNふれあいケアサービス株式会社  
〒053-0816 苫小牧市日吉町3丁目1番9号  
TEL 0144-72-6000 FAX 0144-72-6116  
Email [info2@nisso-fcs.jp](mailto:info2@nisso-fcs.jp)

# 人びとが安心できる日常生活を 総合的に支援いたします。



食堂



トイレ



個別浴室

## 施設の理念

「心」に寄り添い、ご高齢者の皆様をひとりの「人」として尊重し、生活歴(どんな暮らしをされていたのか)健康状態(どこに注意すべきか)性格傾向(どんな物を好む好まないか)・・・そして「どんな願いを持っていらっしゃるのか?」など・・・それぞれの想いを受け止めて、その方を中心として必要な援助を提供する「パーソンドセンタードケア」を大切に、真心込めた援助を提供しています。

## ご利用になれる方

- 要介護者及び要支援2の方で医師より認知症と診断された方(医師の認知症診断書が必要です)
- 常時、医療機関で入院等の治療を受ける必要のない方
- おおむね自立が出来ており、共同生活を営むことに支障のない方

## 施設の特徴

### ポイント①

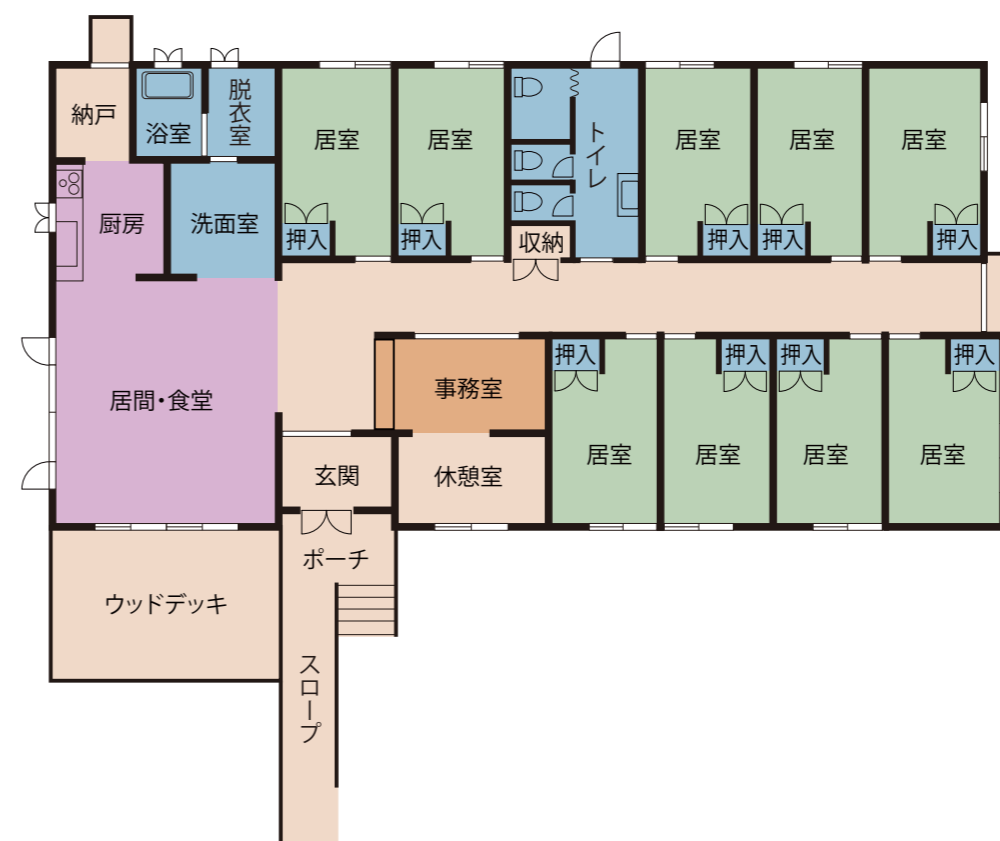
自然に恵まれた、  
閑静な住宅街にある「家」

とても快適な住環境で、静かで自然豊かな場所にあります。リビングの窓からは裏山が見えており、4月はコブシや桜などが春を告げます。夏は緑深く木々の揺れる姿が清々しいです、秋には紅葉色に変化し、冬は樹氷が彩ります、毎日のように野生の鹿が群れで遊びにきます。

### ポイント②

少人数居住でより細やかな  
家族的な対応です

小規模単位の1ユニット、9名の入居者様と職員で過ごしています。そこには家庭的な生活があります。いつも傍にいる存在であり、共に料理や作業、庭づくりや散歩、時にはみんなで買物や遊びに出かけたりと、楽しい時間があります。日々共に作る思い出が増えていきます。



## 住まい

自然や季節と調和した、安心して、  
楽しく暮らせる、明るい「家」

全スペースがバリアフリーで自然に溢れた環境のグループホームです。セントラルヒーティングが完備され、キッチンにはIH対応です。皆が集うリビングからの景観も良く、季節が変わる山の景色や、ウッドデッキからはお花畑を眺めることが出来ます。

## 施設内の様子

季節毎の行事もたくさんあります。皆で行うイベントや散歩なども、楽しい笑顔が広がります。ウッドデッキで過ごす、ゆったりとコーヒーを飲む時間も楽しいです。



## 居室例

慣れ親しんだ物を  
ご持参ください。



明るく清潔な個室で馴染みの家具や小物を、身体状況に合わせて配置し、ゆっくり快適に休める環境を提供します。